

中学3年生と保護者様へ

1. 受験モードにはいりましたか

夏も終わり、第2テストもおわりましたね。

結果はいかがでしたか？

公立高校受験の内申点は、第3テストまでです。

入試に必要な最期の定期テストで自己ベストを目指しましょう。



新型コロナの影響で、学校の授業の進度も速くなっているそうです。

でも、大丈夫です。NSGでは、できるまで教えます。

NSGの独自のカリキュラムに基づいた授業は、学習理解に必要な「わかる」「できる」の2段階に沿ってすすめられます。考え方や解放の基本を学び、解く練習を重ねながら実力を反映できる答案づくりへ導きます。

また、NSG独自のテキストは、入試も意識した豊富な演習問題がもりだくさんです。難易度に合わせて印がついているので、自分のレベルに合わせて問題演習ができます。★印3つまでで、ほぼ公立高校入試をカバーしています。

高校受験では、**第一志望という目標を決めることが重要**になってきます。

どうしても行きたいと思うことが重要です。

今の力で合格できるところを目標にするよりは、1ランク以上、上を目標にすることを**お勧め**します。

目標を決めたら、その志望校の合格に向けて、

計画をたてて、その計画に従って学習をすることで、目標をかなえてください。

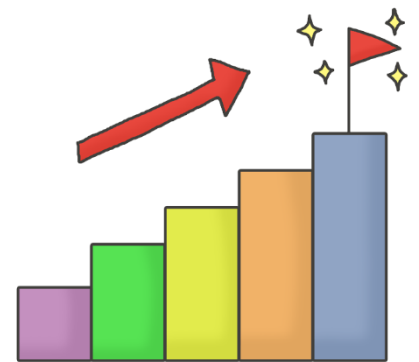
大きな目標を達成するために、小さな目標をたてて、一步一步達成していく。

そして大きな目標を達成する成功体験をしてください。

この、**ひとつひとつステップアップして成功を収めるこ**

とを経験し、努力することを学ぶことが高校受験の

意味なのです。



志望高が決まっていない人は、志望校を決めることが受験への第一歩です。

まだ、志望校がきまっていないのであれば、早めに決めましょう。

志望校をきめることで、志望校に合格するための課題が見えてきます。

志望校がきまっていないと、どのくらい勉強が必要なのかが見えてきません。

一日でも早く志望校を決めて、本格的に受験勉強に取り組むようにしましょう。

2. NSG で、2 学期の勉強と入試の準備を

通常学期は、学校の進度より少し早めにすすみます。学校の授業の予習になりますので、効率よく学習をすすめることができます。

9 月から入試理科社会科が開講します。

受験科目で一番得点しやすい 2 教科で確実に得点をして志望校合格をつかみとりましょう。

最初から丁寧に指導して、入試までの半年間で新潟県高校入試に必要な力を養います。

また、秋季講座では、入試に必要な計算、リスニングを中心に行います。

これからは、日々の学習と入試の準備と忙しくなります。

各生徒に合わせた指導をしております。無料で勉強のアドバイスもしていますので、ご相談ください。

ご不明な点はお気軽にお問合せください。

NSG 燕校 0256-61-6677