

# NSG燕校 通塾曜日のご案内【2019年度-3学期】

## ◆中学部スカーラ/本科クラス指導◆

	学年	コース	クラス	通塾曜日	時間帯
本科	中3	志望校トップ合格	SA	火 水 土	19:50～21:10
	中3	志望校合格	BCD	月 水 木	19:50～21:10
	中2	志望校合格	SABCD	火 木	19:50～21:10
	中1	標準	-	月 水	19:50～21:10

### ～中3コース～

#### ●志望校トップ合格

基礎から標準、応用まで学び、総合力・問題解決能力のさらなる向上を図ります。  
学校成績向上はもちろん、入試実践力も身につけ、志望校トップ合格を目指します。

#### ●志望校合格

基礎から標準、応用までバランスよく学び、学校成績向上はもちろん、  
入試実践力も身につけ、志望校上位合格を目指します。

#### 【該当ランクの育成目標】

##### ●Sランク

自分で目標や計画を立て学習することで、総合力・問題解決能力の更なる向上を図ります。  
実力テストなどで県内トップ100に入る実力を養成します。

目標 高校指目標

新潟高校・新潟南高校・長岡高校最上位合格

##### ●Aランク

自分で目標や計画を立てて学習することを目指し、総合力・問題解決能力の向上を図ります。  
発展的な問題もできる力を育成します。

(目標高校指標)

新潟高校・新潟南高校・長岡高校合格、三条高校・国際情報高校最上位合格

##### ●Bランク

自分の学習習慣を振り返り、弱点を克服する力を育成します。標準的な問題を確実にできる力を育成します。

(目標高校指標)

三条高校・明訓高校・柏崎高校・長岡大手高校合格、巻高校・三条東高校上位合格

##### ●Cランク

正しい学習習慣・姿勢を定着させ、基礎力の強化を図ります。「わかる」の積み重ねと、学習したことや知識を使い「できる」  
経験を増やします。

(目標高校指標)

三条東高校・新潟西高校・長岡向陵高校・柏崎常盤高校・新潟商業高校合格、新潟工業高校上位合格

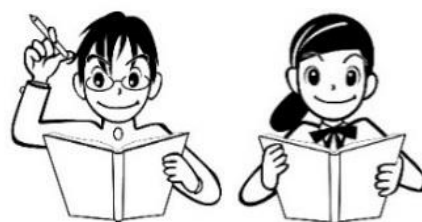
##### ●Dランク

正しい学習習慣・姿勢を定着させ、基礎力の強化を図ります。「わかる」の積み重ねによる、学習内容の根本の理解力を  
育成します。

(目標高校指標)

分水高校・吉田高校・巻総合高校・三条商業・県央工業などの合格

＼僕たち、私たちと一緒に頑張ろう！／



### ～中2・1コース～

#### ●志望校合格

基礎から標準、応用までバランスよく学び、学校成績向上はもちろん、入試実践力も身につけ、志望校トップ合格を目指します。

## ◆中学部スカーラ/選択クラス指導◆

#### ●入試理社(中3)

入試に出題されるポイントを整理し、高校合格のための実践力を養います。

#### ●国語力育成(中2・1)

色々な問題に触れながら「基礎知識」「直観力」「思考力」「分析力」を育成し、「初めて見る文章を正しく理解する力」を  
身につけます。

	学年	コース	通塾曜日	時間帯
選択	中3	入試理社	水	18:20～19:40
			土	18:20～19:40
	中2	国語力育成	土	19:50～21:10
	中1	国語力育成	金	19:50～21:10

## ◆小学生コース紹介◆

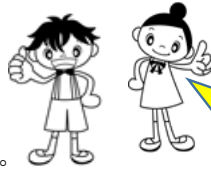
### ●キッズくらぶ・マスタードック(小1～小6)

1回50分間・曜日・時間は自由に選ぶことが可能です。  
 《自分から学び、考える子に》  
 読んで理解するしくみと、考えないと解けないしなで、将来にわたって  
 使える大切な力をみにつけます。  
 《重視は思考すること》

重視することは、子供が自分で「考える」ことです。子供をじっくり  
 観察し、必要なヒントを与えることが指導の中心です。

1年間で1600ページのボリューム。

※小5・6はマスタードックシステムを使って指導いたします。



《キッズくらぶ・マスタードック》

好きな曜日、時間帯を選べるので他の習い事とも併用しやすいヨ。

学年	コース	時間帯	通塾曜日	科目・回数	
小1 ～ 小6	キッズくらぶ・ マスタードック	15:30～16:20	火・水 ・木	国語 算数	週1回以上
		16:30～17:20			
		17:30～18:20			
		14:00～14:50	土		
		15:00～15:50			
		16:00～16:50			
		17:00～17:50			

※上記からご希望の曜日・時間を選択して下さい。又、欠席につき振り替えご希望の方は都度ご相談下さい。

### ●小学部サークル / 本科 クラス指導

～ 本科コース紹介～

本科コース紹介 ● 公立トップ 公立トップ 高校合格 校合格 (小6・5)

「実感を持った理解」と「子どもたち自身の納得」を重視することで確かな基礎学力を育て、  
 応用力を伸ばすことを目標とするコースです。公立中学校において、上位の成績を目指し、公立高校上位校への進学を目指します。


学年	コース	時間帯	通塾曜日	科目・回数
小6	本科コース	16:40～18:00	月・金	国語 算数 週2コース

※上記からご希望の曜日・時間を選択して下さい。又、欠席につき振り替えご希望の方は都度ご相談下さい。

### 【全クラス・コース共通】欠席サポートのご案内

やむを得ない理由で授業を欠席した場合には、欠席フォロー日を設けています。個別対応で授業・宿題内容などをフォローし、欠席授業分が抜けることのないようサポートを行っています。

無料サポート

 **NSG教育研究会** 燕校  
 燕市穀町1-13 ☎ (0256) 61-6677  
 受付時間: 月～土曜の14:00～19:00

ホームページも  
ご覧ください

NSG教育研究会

検索

トップページ→各校紹介→燕校