

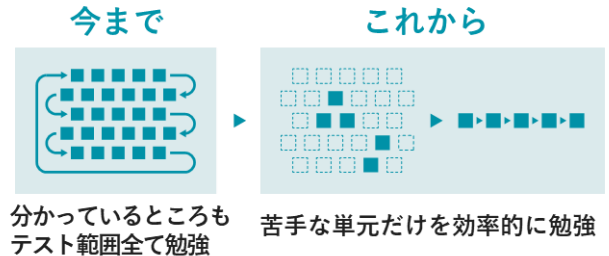
AI教材「atama+講座」のご案内

atama+の自分専用カリキュラムで、最短ルートで成績アップ！

- ✓ 定期テストに向けて、苦手を集中学習
- ✓ 「分かったつもり」を「テストで解ける」に

atama+は、AIが自分の気づいていない「苦手」を見つけ出し、一人ひとりにぴったりの問題や講義動画を自動で選んでくれる効率バツグンの学習教材です。

「ちゃんと分かる」「しっかり解ける」まで分からないところに戻って学習できます。一人ひとりのレベルに合わせた自分専用カリキュラムで、**テスト点数UP**につなげます。



タブレット×講師の指導で、自分のペースで効率的に学習！

atama+は、全ての問題の解答を記録して、AIが理解度を判定する教材です。一人ひとりの苦手単元を可視化し、成績向上に必要な学習をサポートします。

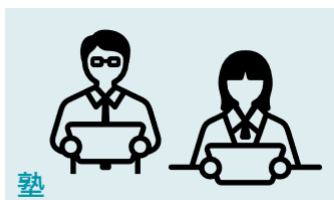
単元ごとの理解度をタイムリーに可視化！

先生が学習データを元にサポート！



塾でも自宅でも、解けるまでサポート！だから続けられる！

- ✓ 先生が1人1人の学習状況を見守り、困ったときは個別で全力サポートします
- ✓ 自宅でも勉強できるので、スキマ時間を有効活用。部活や遊びとも両立できます
- ✓ 自宅での学習中でもタブレットからいつでも質問OK。疑問は残さず完全解消します



アタマ先生への質問：
6行目から7行目の式変形が
どうしてそうなるか分かり
ません。

送信

atama+とは？

こちらを↓ご覧ください。

「NSG atama+ コースについて」説明動画

「atama+の仕組み」
(動画 約3分)



こちらをご覧ください。→
(動画 約18分)



NSG「atama+」体験会のご案内

5月からの正式受講開始に向けて、体験会を実施します！

受講を強制するものではありませんので、興味がある人もない人も、ぜひ一度体験してください！

◎ NSG 上越市役所前校 atama+ 体験会日程

回数	実施日	時間	回数	実施日	時間
①	4月17日(水)	18:30～19:10 (40分)	⑥	4月21日(日)	16:00～17:20 (80分)
②	4月17日(水)	21:10～21:50 (40分)	⑦	4月24日(水)	18:30～19:10 (40分)
③	4月18日(木)	18:00～19:20 (80分)	⑧	4月24日(水)	21:10～21:50 (40分)
④	4月19日(金)	21:00～21:40 (40分)	⑨	4月25日(木)	18:00～19:20 (80分)
⑤	4月20日(土)	13:30～14:50 (80分)	⑩	4月26日(金)	21:00～21:50 (40分)

持ち物

① 端末
(PC/スマホ/
タブレット)



② イヤホン



③ ノート



④ 筆記用具



・個人の端末を使用しますので、当日は、スマートフォンか ipad 等のタブレット、イヤホンを忘れずにお持ちください。
(校舎で受講される場合の通信回線は、校舎のWi-Fiを使用します。)

・1人につき、各科目1回ずつ体験可能です。1科目40分を目安にしての体験受講を推奨します。

(例:数英理社4教科希望 → 上記③(80分)で2科目、上記②④(各40分)で1科目ずつ など)

※80分の中で、1科目だけをずっと体験受講する、なども当然可能です。

※複数科目の体験をしたいが、体験の時間が取れないなどの場合は、例えば80分の中で、3科目体験してみるなども当然可能です。

体験会はNSG通塾生のみ参加可です。
(atama+コースのみの受講はできません。)

他、ご不明点はお気軽に通塾校舎までお問い合わせ下さい。

○ NSG 上越市役所前校 新学期 NSG atama+ 案内

【受講対象】中学生

【曜日・時間】

通塾曜日	時間帯
水	18:30～19:10(40分)
木	18:00～19:20(80分)※1学期のみ設置
金	21:00～21:40(40分)
土	17:00～18:20(80分)

自宅や、校舎で自習にきた際など、好きな時に学習を進めることができますが、上記の設置時間帯の中で、週に1日は通塾して受講をしてください。

【受講科目・受講料】

科目	授業料(税込)
数学・英語	6,600円/月
理科・社会	6,600円/月※開講特別料金

※中3生の理科・社会は、2学期からの入試理社の開講にともない、1学期のみの設置となります。

・英数2科目か理社2科目のどちらか一方、もしくは両方(4科目)からの選択となります。

・atama+のみの受講はできません。

・atama+は減額対象外です。

◎受講推奨科目 中3生→英語・数学 中2/1生→理科・社会

・体験会后、通常学期の受講申込書を配布しますので、正式に受講希望される場合は、そちらの書面をご提出ください。

・他、詳細につきましては、「NSG atama+コースについて」説明動画をご覧ください。